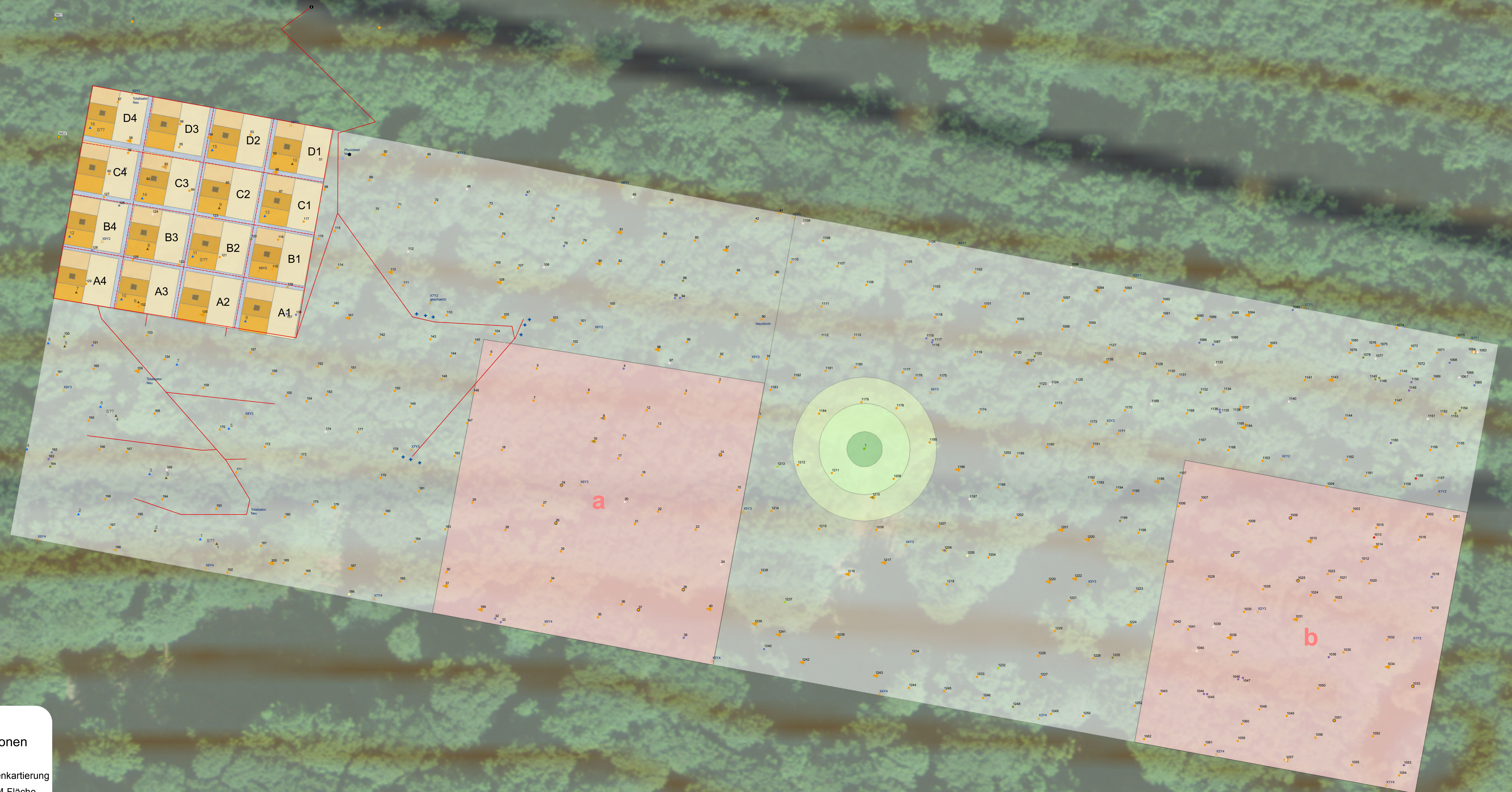


LWF-Fläche Neunkirch

Installationskarte



Legende

- | | |
|---|--|
| <ul style="list-style-type: none"> • <i>Acer campestris</i> • <i>Acer platanoides</i> • <i>Acer pseudoplatanus</i> • <i>Fagus sylvatica</i> • <i>Fraxinus excelsior</i> • <i>Pinus sylvestris</i> • <i>Sorbus aria</i> • <i>Tilia cordata</i> • <i>Tilia platyphyllos</i> • <i>Ulmus glabra</i> • Totholz • Probebaum (Blattspiegelwerte) • Dendrometer-Baum | <p>spezielle Installationen</p> <ul style="list-style-type: none"> • Pluviometer • Rasterpunkt Bodenkartierung • Begehungsweg IM-Fläche • Begehungsweg <p>Intensivmonitoring-Fläche</p> <ul style="list-style-type: none"> • Bodenplot • Bodenwasser • Sammlerplot • Vegetationsdauerquadrat • Vegetationsplot • Vegetationskreis 30 m² • Vegetationskreis 200 m² • Vegetationskreis 500 m² • Intensivmonitoring-Fläche • Subfläche • LWF-Fläche |
|---|--|
- Installationen**
- Bodenprofil
 - Informationstafel
 - Meteostation Bestand
 - Regensammler
 - Schneesammler
 - Streusammler
 - Tensiometer
 - Zentrumspunkt Vegetationskreise

0 20 40 80 120 160 Meter

